

เมื่อวันที่ 1 กรกฎาคม 2560 ที่ผ่านมาทางนิตยสาร Wallpaper Thai Edition ร่วมกับ บริษัท SCG Thai Packaging ได้จัดงาน Designer Talk โดยได้รับเกียรติจากคุณทาคุ ซาโตะ (Taku Satoh) นักออกแบบที่มีชื่อเสียงจากประเทศญี่ปุ่นมาให้ความรู้

โดยภายในงานได้มีการประกาศผลรางวัลใน การประกวดออกแบบบรรจุภัณฑ์ในโครงการ The Challenge 2017 ปรากฏว่า นักศึกษาศาखा ออกแบบกราฟฟิกและมัลติมีเดีย คณะเทคโนโลยีอุตสาหกรรม มหาวิทยาลัยราชภัฏสวนสุนันทา ได้เข้ารอบ 24 คนสุดท้าย จำนวน 3 คน คือ นายธีระพงศ์, นายยุคนธร ท้วมมัย และนายรัชตะ พรหมนิล ณ สำนักงานใหญ่ บริษัท ปูนซิเมนต์ไทย จำกัด(มหาชน)

ชีวิน ชินดิลกวนิช : รายงาน











Package (3D)

รอยไทย เลดี รูปแบบใหม่สำหรับผู้ที่เร่งรีบในการใช้ชีวิต หรือผู้ที่ไม่มีเวลาทำอาหารรับประทานได้เอง เราขอแนะนำ สินค้ารูปแบบใหม่ในแนวคิด "Extremely Good Taste" และยิ่งเหมาะกับผู้ช่วยหรือผู้ช่วยที่เร่งรีบต่างๆ ได้ดี สะดวกต่อการบริโภค และยังสามารถประกอบเพิ่มเก็บง่ายขึ้นอีกด้วย มี 4 รสชาติให้บริโภคด้วยกัน ได้แก่ รสแกงเขียวหวาน รสแกงมัสมั่น รสแกงกระหรี่ และเผ็ดกระเพรา ภายในบรรจุ กากข้าวพร้อมทาน รวมกันเป็น 290 กรัม ด้วยกันนั่นเอง

Concept : Delicious touch like home.
 กลุ่มเป้าหมาย : ช.-คญ. 19-25 ปี ผู้ที่ไม่มีค่อยมีเวลา พนง.ออฟฟิต เดินทาง เป็นต้น
 รายได้กลุ่มเป้าหมาย : 7,000 - 15,000 บาท ขึ้นไป

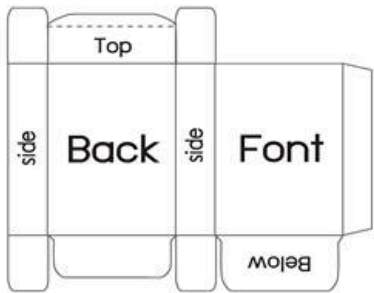
•ROI Thai Reddy ทั้ง 4 รสชาติ



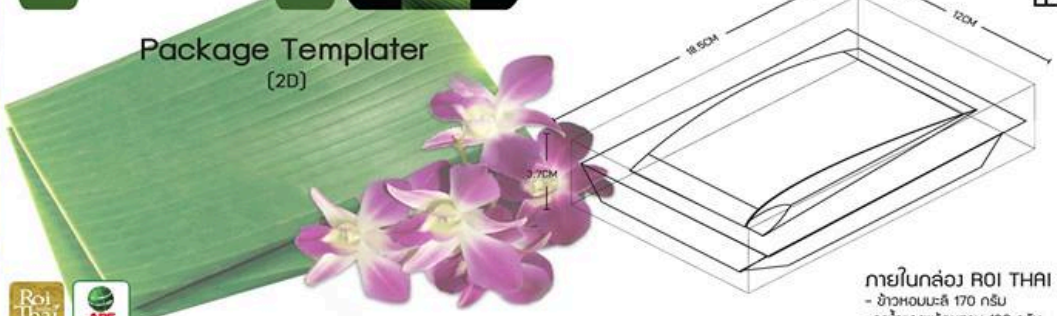
(เขียวหวาน,เผ็ดกระเพรา,แกงมัสมั่น และเผ็ดพริกกระหรี่)



Package Templater (2D)



Package Wireframe



ภายในกล่อง ROI THAI REDDY
 - ข้าวหอมมะลิ 170 กรัม
 - กวน้ำแกงพร้อมทาน 120 กรัม




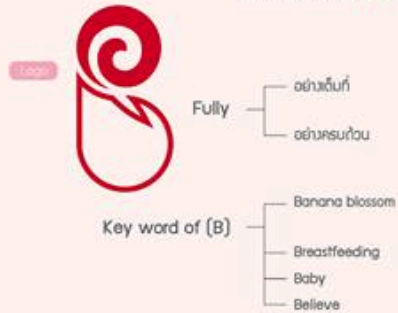
PACKAGING DESIGN

Design by Ratchata Phomnin

Banana Blossom
Drink

เครื่องดื่ม
น้ำหิวปลีตรา Fully B

โอบอุ้มรัก 



ชื่อแบรนด์ : Fully B (ฟูลลี่ บี)

Concept : "โอบอุ้มรัก" กราฟิกบนกล่องเป็นภาพคุณแม่ที่กำลังโอบอุ้มท้องด้วยความรัก และความอบอุ่น โดยใช้เทคนิค Positive & Negative เป็น Shape แขนติดกับตัว ที่เป็น Texture ของหิวปลี สื่อถึง คุณแม่ที่กำลังโอบอุ้มท้องหรือหิวปลีที่มีคุณภาพไปได้ในขณะเดียวกัน

