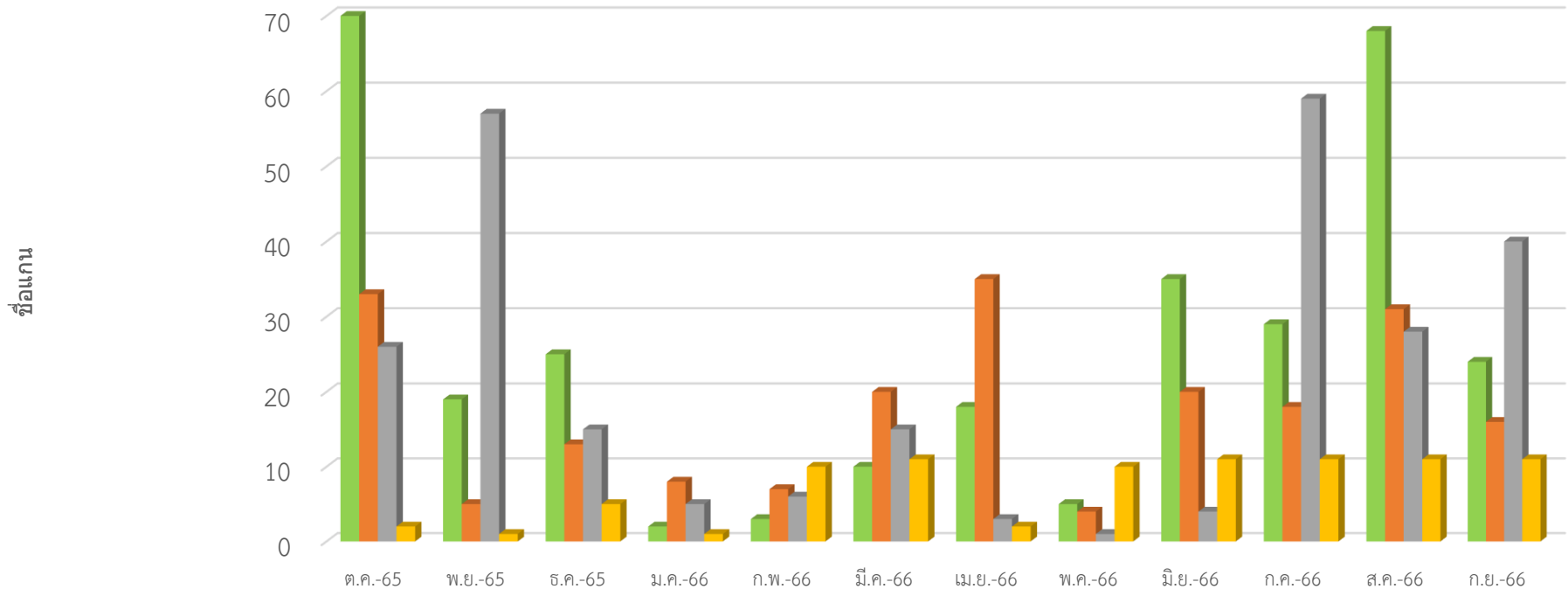


ข้อมูลสถิติการให้บริการ(Walk-in) และทาง E-Service คณะเทคโนโลยีอุตสาหกรรม ประจำปีงบประมาณ พ.ศ.2566

ฝ่าย	ต.ค.-65	พ.ย.-65	ธ.ค.-65	ม.ค.-66	ก.พ.-66	มี.ค.-66	เม.ย.-66	พ.ค.-66	มิ.ย.-66	ก.ค.-66	ส.ค.-66	ก.ย.-66
ฝ่ายกิจการนักศึกษา	70	19	25	2	3	10	18	5	35	29	68	24
ฝ่ายบริหารงานทั่วไป/ฝ่ายพัสดุ	33	5	13	8	7	20	35	4	20	18	31	16
ฝ่ายบริการการศึกษา	26	57	15	5	6	15	3	1	4	59	28	40
ฝ่ายแผนงานและประกันคุณภาพ	2	1	5	1	10	11	2	10	11	11	11	11

ข้อมูลสถิติการให้บริการ คณะเทคโนโลยีอุตสาหกรรม ประจำปีงบประมาณ พ.ศ.2566



	ต.ค.-65	พ.ย.-65	ธ.ค.-65	ม.ค.-66	ก.พ.-66	มี.ค.-66	เม.ย.-66	พ.ค.-66	มิ.ย.-66	ก.ค.-66	ส.ค.-66	ก.ย.-66
■ ฝ่ายกิจการนักศึกษา	70	19	25	2	3	10	18	5	35	29	68	24
■ ฝ่ายบริหารงานทั่วไป/ฝ่ายพัสดุ	33	5	13	8	7	20	35	4	20	18	31	16
■ ฝ่ายบริการการศึกษา	26	57	15	5	6	15	3	1	4	59	28	40
■ ฝ่ายแผนงานและประกันคุณภาพ	2	1	5	1	10	11	2	10	11	11	11	11

